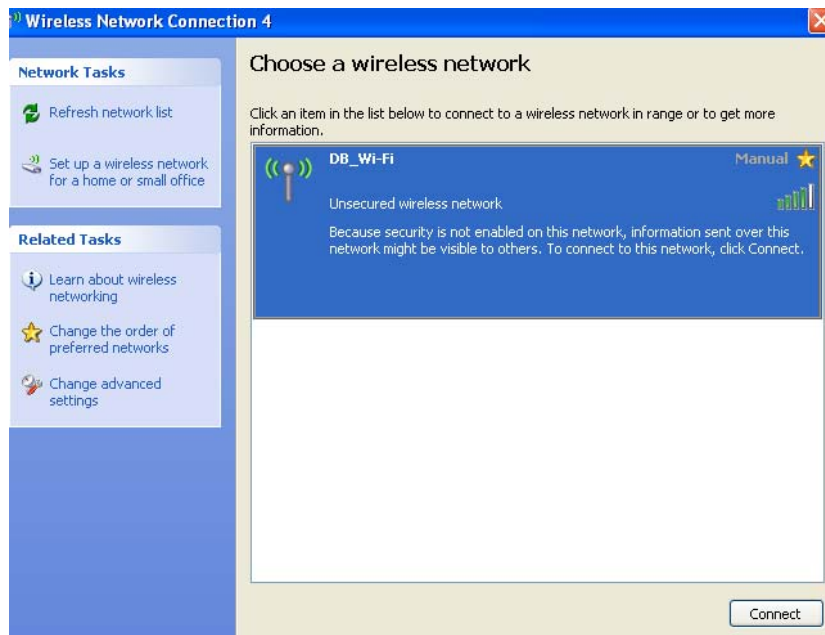


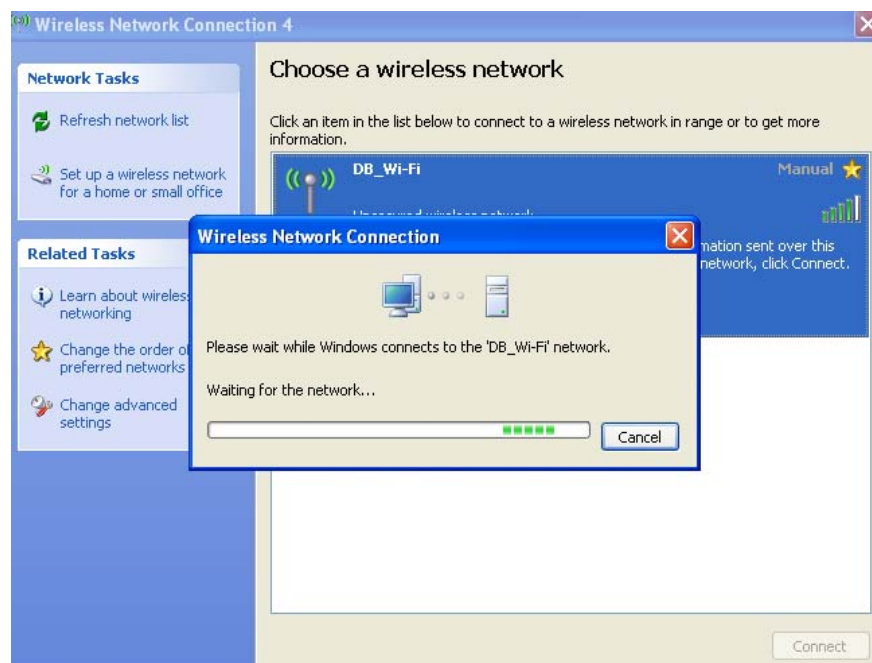
คู่มือการใช้งาน DBWiFi ภายในบริเวณอาคารเรียนบอสโก

วิธีการเชื่อมต่อ DBWiFi

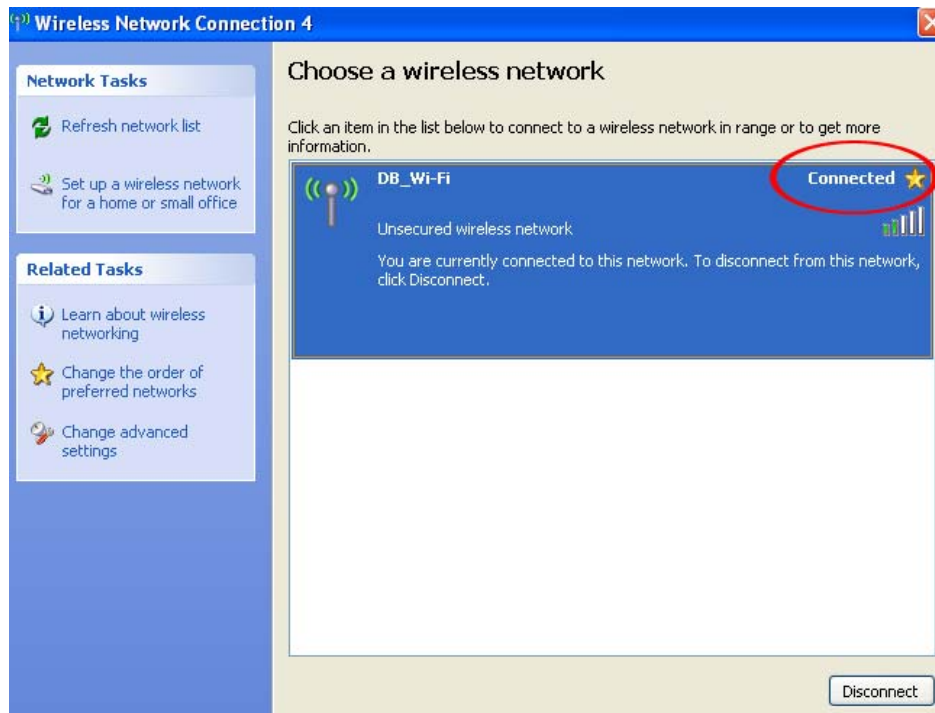
1. ค้นหาสัญญาณเครือข่ายจากเครื่องคอมพิวเตอร์ ซึ่งทางโรงเรียนใช้เครือข่ายชื่อว่า DB_Wi-Fi ดังรูป



2. กด Connect เพื่อเชื่อมต่อเครือข่าย DB_WiFi ดังรูป



3. เมื่อติดต่อเครือข่าย DB_Wi-Fi ได้แล้ว จะขึ้นว่า Connected ดังรูป



วิธีการเข้าใช้งาน DBWiFi

1. เปิดหน้า Internet Explorer แล้วพิมพ์ชื่อเว็บที่ต้องการเข้าใช้งานในช่อง Address ของ Internet Explorer ในที่นี้คือ www.donboscobkk.ac.th จากนั้นกด Enter จะปรากฏหน้า Login เข้าใช้งาน DBWiFi ดังรูป



2. ให้ผู้ใช้งานดูเงื่อนไขการใช้งาน การขอใช้งาน และข้อพึงปฏิบัติในการใช้งานทางหน้าระบบ DBWiFi ก่อนที่จะกรอก Username และ Password เพื่อให้เกิดความเข้าใจก่อนการใช้งาน ดังรูป

เงื่อนไขในการใช้งาน

1. การใช้งานเครือข่ายอินเทอร์เน็ตไร้สายมีเฉพาะอาจารย์ นักเรียนและผู้ที่เกี่ยวข้องภายในโรงเรียน เท่านั้น
2. รหัสผ่านการใช้งาน 1 รหัส สามารถใช้ได้เพียง 1 คน เท่านั้น และไม่สามารถขอรหัสผ่านใหม่ได้ (ทางผู้ใช้งานต้องเก็บรักษาที่ลับๆ ไว้เพื่อสิทธิของผู้ใช้)
3. ใช้งานเครือข่ายอินเทอร์เน็ตไร้สายได้ตั้งแต่เวลา 06.00 - 22.00 น.
4. Username & Password ที่ได้รับจากการลงทะเบียนจะหมดอายุวันที่ 21 มกราคม 2554 เมื่อครบกำหนดผู้ใช้งานจะต้องลงทะเบียนที่ห้องงานสารสนเทศเพื่อรับสิทธิการใช้งานต่ออีก 1 ปี และเป็นเช่นนี้เรื่อยไป
5. หากไม่มีการใช้งานนานติดต่อกัน เกิน 5 นาที ระบบจะทำการตัดการเชื่อมต่อการใช้งานโดยอัตโนมัติ
6. งานสารสนเทศ มีสิทธิ์ที่จะระงับหรือยกเลิกการใช้สิทธินี้ หากเห็นว่าผู้ใช้งานมีการกระทำผิดตาม พ.ร.บ. การกระทำผิดเกี่ยวกับคอมพิวเตอร์ พ.ศ. 2550

การขอใช้งาน

1. ติดต่อที่ห้องงานสารสนเทศ อาคาร Bosco ชั้น 4 ห้องริมสุด ฝั่งซ้าย หรือติดต่อโทรศัพท์ภายในที่เบอร์ 02-652-9625 ต่อ 77 หรือ 36
2. นำอุปกรณ์ที่ใช้งานเครือข่ายอินเทอร์เน็ตไร้สาย เช่น โน้ตบุ๊ก, iPhone เป็นต้น เพื่อยื่นขอรหัสผ่านการใช้งานที่ห้องงานสารสนเทศ

ข้อพึงปฏิบัติในการใช้งาน

1. ห้ามดาวน์โหลดไฟล์ที่มีขนาดใหญ่ เช่น ไฟล์ Music Video (MV), ไฟล์โปรแกรม, ไฟล์ที่ใช้โปรแกรม BitTorrent ช่วยในการดาวน์โหลด หรือไฟล์อื่นๆ ที่มีขนาดใหญ่ เนื่องจากจะทำให้ระบบการใช้งานเครือข่ายอินเทอร์เน็ตไร้สายของโรงเรียนโดยรวมช้าลงมาก
2. ห้ามเข้าเว็บไซต์ที่ไม่เหมาะสมตาม พ.ร.บ. การกระทำผิดเกี่ยวกับคอมพิวเตอร์ พ.ศ. 2550

หมายเหตุ ในการใช้งานอินเทอร์เน็ตควรระวัง
การนำคอมพิวเตอร์ส่วนตัวมาใช้งานเกี่ยวกับคอมพิวเตอร์ พ.ศ. 2550
ดาวน์โหลด >> พ.ร.บ.คอมพิวเตอร์ 2550

3. นำ Username และ Password ที่ได้จากการลงทะเบียนที่ห้องงานสารสนเทศมากรอกเพื่อเข้าใช้งานระบบ DBWiFi

Don Bosco School - DBWiFi

Username: XXXXXXXXXX

Password: XXXXXXXXXX

4. เมื่อพิมพ์ Username และ Password ระบบ DBWiFi จะปรากฏข้อความว่า “Login Pass Welcome To DBWiFi” เพื่อแสดงว่า Username และ Password ผ่านการตรวจสอบ



5. ต่อจากนั้นทางระบบจะขึ้นหน้าเว็บเพจมาเพื่อแสดงรายละเอียดของเวลาที่ใช้งานและอัตราการใช้งานอินเทอร์เน็ต ทางผู้ใช้งานต้องรอ 3 วินาทีเพื่อให้ทางระบบเช็คสถานะการเชื่อมต่อ ดังรูป



6. เมื่อรอรอบ 3 วินาทีแล้วหน้าเว็บที่ผู้ใช้งานเข้าในตอนแรกนั้น คือ www.donboscobkk.ac.th จะแสดงออกมา แสดงว่าสามารถเชื่อมต่ออินเทอร์เน็ตได้แล้ว



7. หรือทางผู้ใช้งานจะกดปุ่ม “Show Account Details” (ในรูปของขั้นตอนที่ 5) เพื่อดูรายละเอียดต่างๆ เช่น ดู Username ที่ใช้ ดู Mac Address ของเครื่อง เป็นต้น



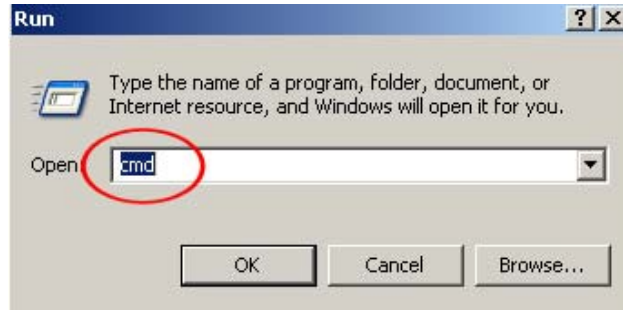
การออกจากการใช้งาน DBWiFi

1. เปิดหน้า Internet Explorer แล้วพิมพ์ **http://logout** ภายในช่อง Address ของ Internet Explorer จากนั้นกด Enter ระบบจะปรากฏหน้าเว็บเพจที่มีข้อความว่า “Thank you for using DBWiFi” เพื่อแสดงว่าทางผู้ใช้งานได้ออกจากระบบเรียบร้อยแล้ว ดังรูป

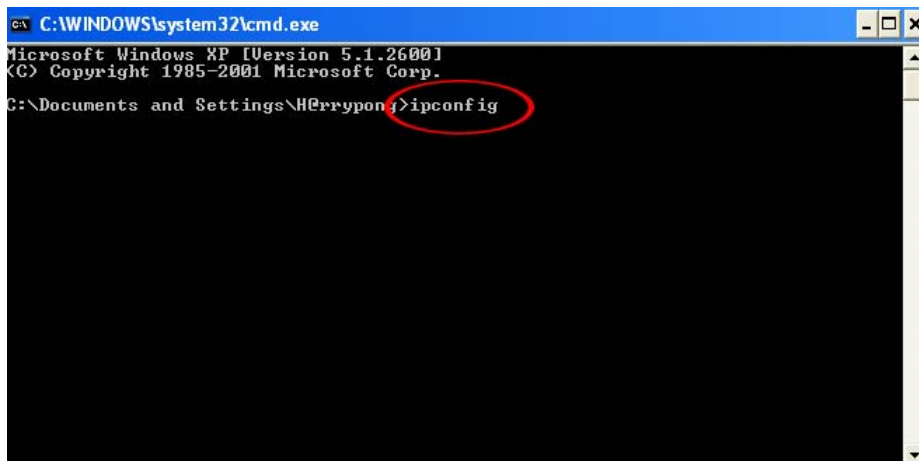


การตรวจสอบการใช้งาน กรณีใช้งานได้ (Connect DB WiFi แล้วขึ้นหน้า Login เข้าใช้งาน)

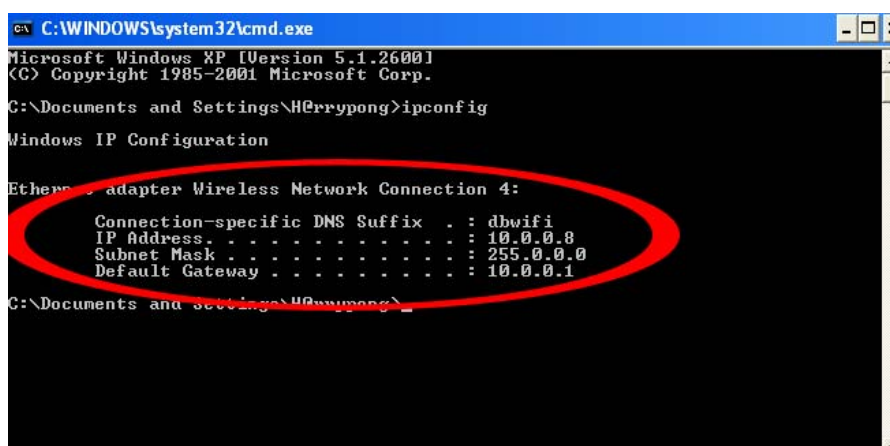
1. ไปที่ Start > Run แล้วพิมพ์ cmd ต่อจากนั้นกด OK ดังรูป



2. พิมพ์ ipconfig ดังรูป

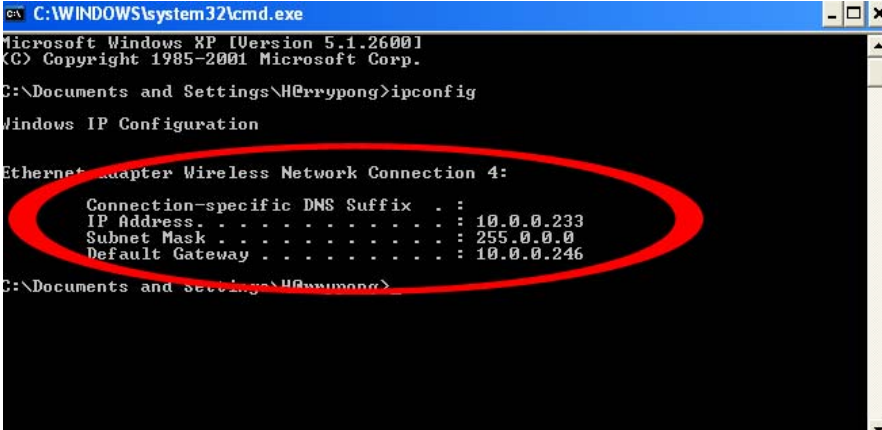


3. กรณีใช้งานได้ ตรง Connection-Specific DNS Suffix จะขึ้น dbwifi และตรง Default Gateway จะขึ้น 10.0.0.1 ดังรูป



การตรวจสอบการใช้งาน กรณีใช้งานไม่ได้ (Connect DB WiFi แล้วไม่ขึ้นหน้า Login ใช้งาน)

1. กรณีใช้งานไม่ได้ ตรง Connection-Specific DNS Suffix จะไม่ขึ้น หรือ ตรง Default Gateway จะขึ้น 10.0.0.xxx ดังรูป



```

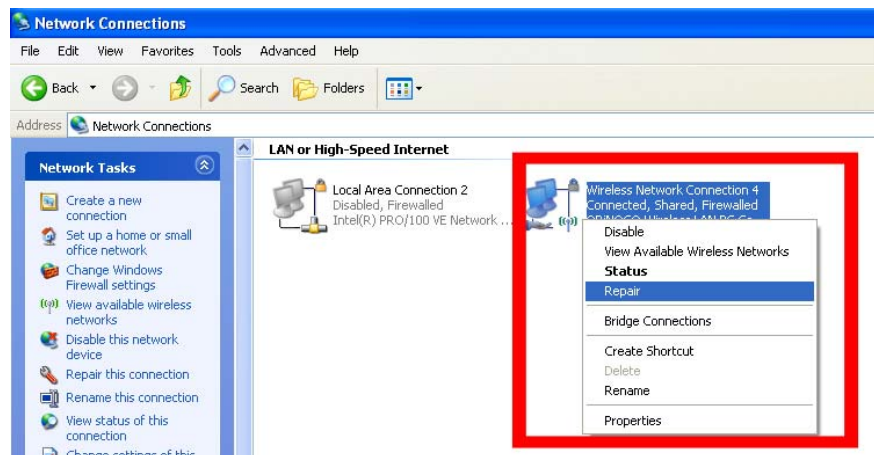
C:\WINDOWS\system32\cmd.exe
Microsoft Windows XP [Version 5.1.2600.1
(C) Copyright 1985-2001 Microsoft Corp.
C:\Documents and Settings\Herrypong>ipconfig

Windows IP Configuration

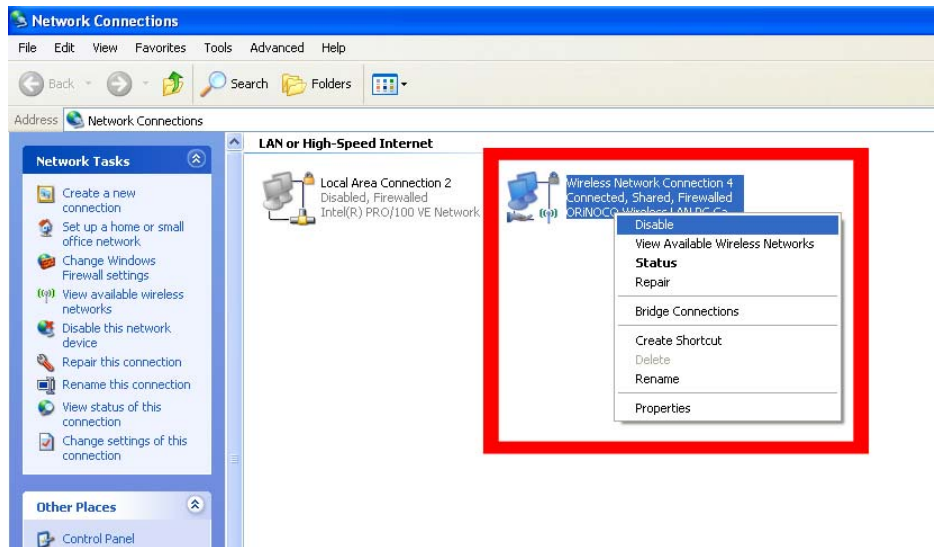
Ethernet adapter Wireless Network Connection 4:

    Connection-specific DNS Suffix . . : 
    IP Address . . . . . : 10.0.0.233
    Subnet Mask . . . . . : 255.0.0.0
    Default Gateway . . . . . : 10.0.0.246
  
```

- 1.1 กรณีที่ใช้งานไม่ได้ (ดังรูปในขั้นตอนที่ 4) แก้ไขโดยการไปที่ Start > Control Panel > Network Connections และคลิกขวาที่ Wireless Network Connection จากนั้นกด Repair ดังรูป (ต่อจากนั้นให้ทำตามขั้นตอนการตรวจสอบการใช้งาน กรณีใช้งานได้)



1.2 ถ้าทำในขั้นตอนที่ 1.1 และยังไม่ใช้งานได้ ให้คลิกขวาที่ Wireless Network Connection จากนั้นกด Disable และก็ทำการ Enable ขึ้นมาใหม่อีกทีหนึ่ง (ต่อจากนั้นให้ทำตามขั้นตอนการตรวจสอบการใช้งาน กรณีใช้งานได้)



1.3 ถ้าทำในขั้นตอนที่ 1.1 และ 1.2 ยังใช้งานได้ ให้ทางผู้ใช้งานติดต่อห้องงานสารสนเทศ อยู่ที่อาคาร Bosco (แผนกวิชาการ) ขึ้นทางบันไดบริเวณห้องสมุด อยู่ที่ชั้น 4 ห้องริมสุดทางเดิน ฝั่งซ้าย